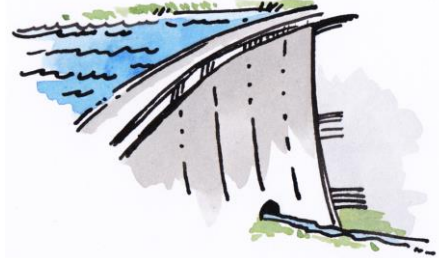


Energie und Netztarife 2019

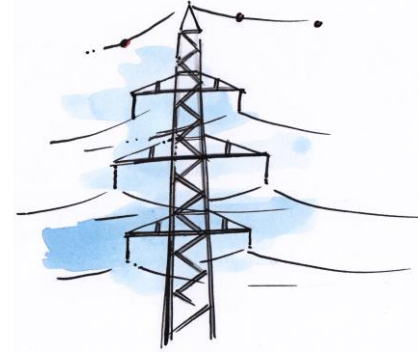


 **energie** und wasser
gemeindewerke stäfa





Energie und Netztarife 2019



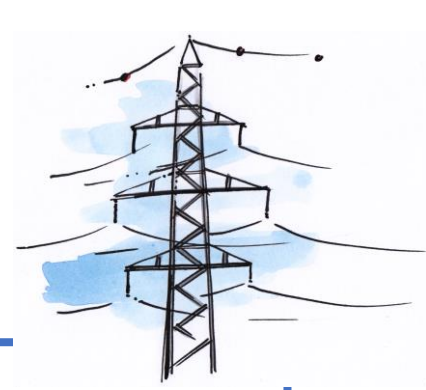
Unsere Stromtarife 2019, von günstig über Ökologisch bis flexibel; Sie haben die Wahl.

Die GWS bietet fünf frei wählbare Stromprodukte an; Entscheiden Sie selbst wo Ihre Energie herkommt!
Ob Mixstrom, Solarenergie oder Strom aus Wasserkraft – wir bieten für jedes Bedürfnis das passende Stromprodukt. Zusätzlich zu den Stromprodukten führen die GWS auch zwei neue Netztarife ein.



Netzprodukte der Gemeindewerke Stäfa

Unsere Netznutzungstarife 2019, fix oder flexibel; Sie haben die Wahl.



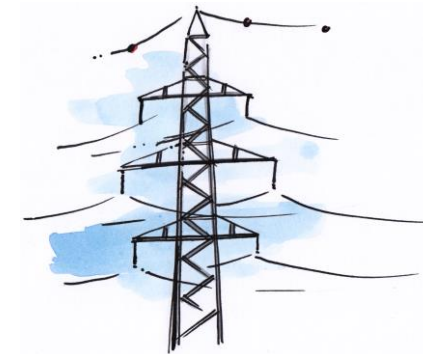
Entscheiden Sie selber, Netztarif Fix oder Flexibel!

Ab dem Jahr 2019 führen die GWS neue Netztarife für Endkonsumenten ein. Der neue Netztarif «Basis flex» wird als Folge der neuen Energiestrategie 2050 von den GWS bereits jetzt eingeführt. Bisher war der Netztarif, der rund ein Drittel des Strompreises ausmacht, vom Verbrauch abhängig. Künftig soll die aus dem Netz bezogene Leistung den Netztarif bestimmen.

Kunden, die zum Netztarif «Basis flex» wechseln möchten, melden sich bitte bei uns, alle anderen müssen nichts unternehmen und profitieren vom attraktiven Netztarif «Basis fix».

Netzprodukte der Gemeindewerke Stäfa

Unsere Netznutzungstarife 2019, fix oder flexibel; Sie haben die Wahl.



Netztarif Basis fix

Beim neuen günstigen Basis fix Tarif bleibt die Kontrolle über die Steuerung und Schaltung von Netzrelevanten Verbrauchern wie z. B. Wärmepumpen, Boilern usw. wie bis anhin beim Netzbetreiber. Somit kann der Energielieferant die Netzstabilität weiterhin wie gewohnt gewährleisten.

kein Leistungspreis



Netztarif Basis flex

Dieser neue Netztarif richtet sich in erster Linie an Besitzer von Liegenschaften, Photovoltaikanlagen, E-Mobilitäts Kunden usw. Mit diesem neuen Netztarif erhalten Sie die volle uneingeschränkte Nutzung und Kontrolle über Ihren gesamten Energiehaushalt.

Leistungspreis SFr. 2.-- kW/Mt. *

Kunden, die zum Netztarif «Basis flex» wechseln möchten, melden sich bitte bei uns, alle anderen müssen nichts unternehmen und profitieren vom attraktiven Netztarif «Basis fix».

*Zusätzliche Kosten für die optionale Nutzung des Webportals bei Basis flex Tarif Fr. 60.--/Jahr.

Elektrizitätstarife für Haushalt- und Gewerbekunden in Niederspannung < 30 kW

Energietarif			Netznutzungstarif			Swissgrid	Abgaben Bund und Gemeinde			Total		Gebühren	
Energieprodukt	Hochtarif	Niedertarif	Netzprodukt	Hochtarif	Niedertarif	SDL	Förderung Energie-effizienz	Bundes-abgaben (KEV)	Gemeinde-abgaben	Hochtarif	Niedertarif	Leistungspreis	Grundgebühr
	Rp./kWh	Rp./kWh		Rp./kWh	Rp./kWh	Rp./kWh	Rp./kWh	Rp./kWh	Rp./kWh	Rp./kWh	Rp./kWh	CHF / kW / Monat	CHF / Mt.
Basis fix: Tarife mit fixen Netztarifen													
gws.Strommix Standard	7.00	6.10	Basis fix	8.25	3.50	0.24	0.10	2.30	0.36	18.25	12.60	0	8.50
gws.wasser schweiz + 0.3 Rp./kWh	7.30	6.40	Basis fix	8.25	3.50	0.24	0.10	2.30	0.36	18.55	12.90	0	8.50
gws.wassertop + 2.5 Rp./kWh	9.50	8.60	Basis fix	8.25	3.50	0.24	0.10	2.30	0.36	20.75	15.10	0	8.50
gws.oekopower + 4.3 Rp./kWh	11.30	10.40	Basis fix	8.25	3.50	0.24	0.10	2.30	0.36	22.55	16.90	0	8.50
gws.solartop + 25 Rp. / kWh	32.00	31.10	Basis fix	8.25	3.50	0.24	0.10	2.30	0.36	43.25	37.60	0	8.50
gws.nuklear - 0.4 Rp. kWh	6.60	5.70	Basis fix	8.25	3.50	0.24	0.10	2.30	0.36	17.85	12.20	0	8.50
Basis flex: Tarife mit flexiblen Netztarifen													
gws.Strommix Standard*	7.00	6.10	Basis flex*	7.05	2.30	0.24	0.10	2.30	0.36	16.69	11.40	2.00	8.50
gws.wasser schweiz + 0.3 Rp./kWh	7.30	6.40	Basis flex*	7.05	2.30	0.24	0.10	2.30	0.36	17.35	11.70	2.00	8.50
GWS.Wassertop + 2.5 Rp./kWh	9.50	8.60	Basis flex*	7.05	2.30	0.24	0.10	2.30	0.36	19.55	13.90	2.00	8.50
gws.oekopower + 4.3 Rp./kWh	11.30	10.40	Basis flex*	7.05	2.30	0.24	0.10	2.30	0.36	21.35	15.70	2.00	8.50
gws.solartop + 25 Rp. / kWh	32.00	31.10	Basis flex*	7.05	2.30	0.24	0.10	2.30	0.36	42.05	36.40	2.00	8.50
gws.nuklear - 0.4 Rp. kWh	6.60	5.70	Basis flex*	7.05	2.30	0.24	0.10	2.30	0.36	16.65	11.00	2.00	8.50

Die Preise verstehen sich exkl. 7.7 % MwSt.

Hochtarif: Montag bis Freitag 07.00 Uhr bis 20.00 Uhr und Samstag 07.00 Uhr bis 13.00 Uhr
Niedertarif: übrige Zeit

Sperrzeiten (nur im Winterhalbjahr 01.10. - 31.3.) für Wärmepumpen u.ä. (zw. 17 und 20 Uhr max. 2h)

*bei Neubauten oder Neuanschlüssen erhalten Sie ohne anders lautende Wahl das Angebot gws.Strommix Standard mit dem Netztarif Basis flex

Mit den Grundgebühren sind die Messkosten gedeckt

Es gelten die Allgemeinen Anschluss- und Lieferbedingungen der Gemeindewerke Stäfa (GWS)

Dieses Tarifblatt tritt am 1. Januar 2019 in Kraft und ist bis 31. Dezember 2019 gültig.

Netzprodukte der Gemeindewerke Stäfa

Unsere Netznutzungstarife 2019, fix oder flexibel; Sie haben die Wahl.

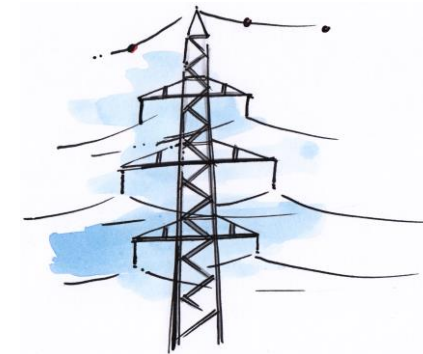


Detailinformation zu den neuen Netzprodukten der Gemeindewerke Stäfa



Netzprodukte der Gemeindewerke Stäfa

Unsere Netznutzungstarife 2019, fix oder flexibel; Sie haben die Wahl.



Netztarif Basis fix

Beim neuen günstigen Basis fix Tarif bleibt die Kontrolle über die Steuerung und Schaltung von Netzrelevanten Verbrauchern wie z. B. Wärmepumpen, Boilern usw. wie bis anhin beim Netzbetreiber. Somit kann der Energielieferant die Netzstabilität weiterhin wie gewohnt gewährleisten.

kein Leistungspreis



Netztarif Basis flex

Dieser neue Netztarif richtet sich in erster Linie an Besitzer von Liegenschaften, Photovoltaikanlagen, E-Mobilitäts Kunden usw. Mit diesem neuen Netztarif erhalten Sie die volle uneingeschränkte Nutzung und Kontrolle über Ihren gesamten Energiehaushalt.

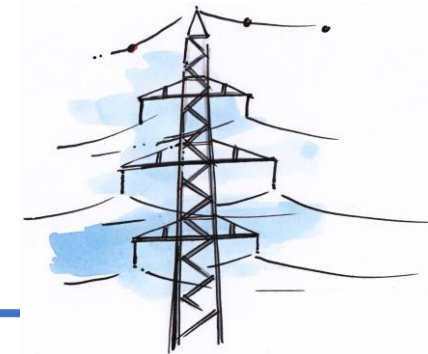
Leistungspreis SFr. 2.-- kW/Mt. *

Kunden, die zum Netztarif «Basis flex» wechseln möchten, melden sich bitte bei uns, alle anderen müssen nichts unternehmen und profitieren vom attraktiven Netztarif «Basis fix».

*Zusätzliche Kosten für die optionale Nutzung des Webportals bei Basis flex Tarif Fr. 60.--/Jahr.

Netzprodukte der Gemeindewerke Stäfa

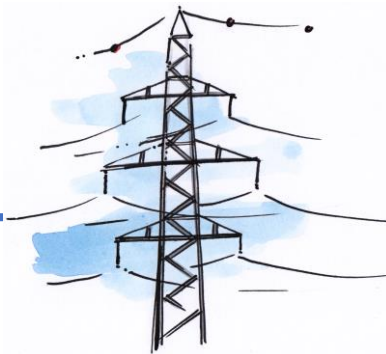
Unterschiede der neuen Netztarife:



Netztarif: Basis fix:

Beim neuen günstigen Netztarif» Basis fix» bleibt die Kontrolle über die Steuerung und Schaltung von Netzrelevanten Verbrauchern wie z. B. Wärmepumpen, Boilern, E Ladestationen wie bis anhin beim Netzbetreiber. Somit kann der Energielieferant die Netzstabilität weiterhin wie gewohnt gewährleisten ohne dass es zu Überlastungen und eventuellen Netzausfällen infolge Überlastung kommt. Hinzu kommt, dass das Netz nicht unnötig wegen möglichen unberechenbaren Lastspitzen optimiert und ausgebaut werden muss und so die Kosten weiterhin transparent und kalkulierbar bleiben.

Netzprodukte der Gemeindewerke Stäfa



Unterschiede der neuen Netztarife:

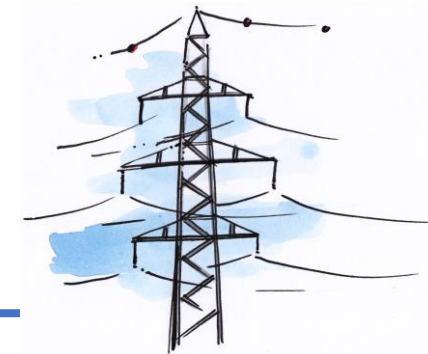
Netztarif: Basis flex:

Das neue Stromversorgungsgesetz schreibt vor, dass im Zuge der Energiestrategie 2050 der Endkunde die volle Flexibilität bei der Netznutzung erhält. Bisher war der Netztarif, der rund ein Drittel des Strompreises ausmacht, vom Verbrauch abhängig. Künftig soll die aus dem Netz bezogene Leistung den Netztarif bestimmen.

Der neue Netztarif «Basis flex» kann speziell für Eigenverbrauchsgemeinschaften (EVG) und der neuen Zusammenschlusseigenverbrauchsgemeinschaften (ZEV) interessant sein, da zusätzlich auch u.u. die Anschlussgebühren reduziert werden. Auch der zukünftig steigende Bedarf an E-Mobilitäts Ladestationen, der Förderung von Photovoltaikanlagen und dem Ausbau von erneuerbaren Energien, verlangt nach flexibleren Netztarifen, die dem Verursacherprinzip gerecht werden. Damit hat der Kunde die volle Kontrolle; aber auch die Verantwortung über sein Energiemanagement. Er profitiert von einem günstigeren Netztarif, trägt jedoch auch das Risiko bei etwaigen Leistungsspitzen zusätzliche Leistungsgebühren berappen zu müssen.

Netzprodukte der Gemeindewerke Stäfa

Wie entsteht der Leistungspreis beim Netztarif Basis flex:



Netztarif Basis flex:

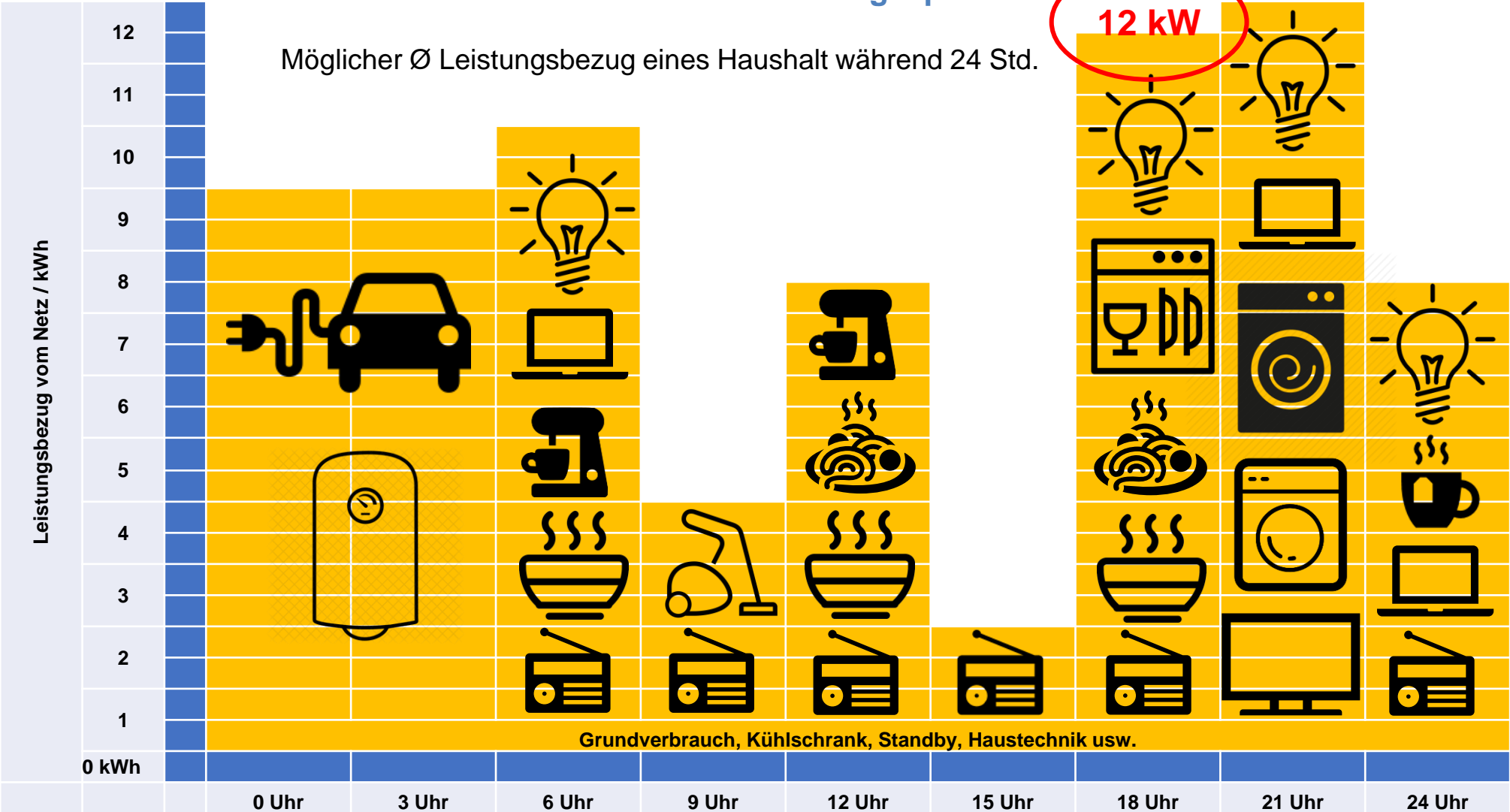
Beim neuen Netztarif «Basis flex» bezahlt der Kunde einen Leistungspreis von SFr. 2.– (kW/Mt.). Dieser wird errechnet anhand der Leistungsspitze die erreicht wird über einen Monat. Die Leistungsspitzen werden $\frac{1}{4}$ Stündlich während des Hochtarifs ermittelt. (Mo. bis Fr. 07.00 Uhr bis 20.00 Uhr und Sa. 07.00 Uhr bis 13.00 Uhr). Er profitiert dafür von einem günstigeren Netztarif und erhält die volle Kontrolle; aber auch die Verantwortung über sein gesamtes Energiemanagement.

Netzprodukte der Gemeindewerke Stäfa

Wie entstehen Leistungsspitzen:

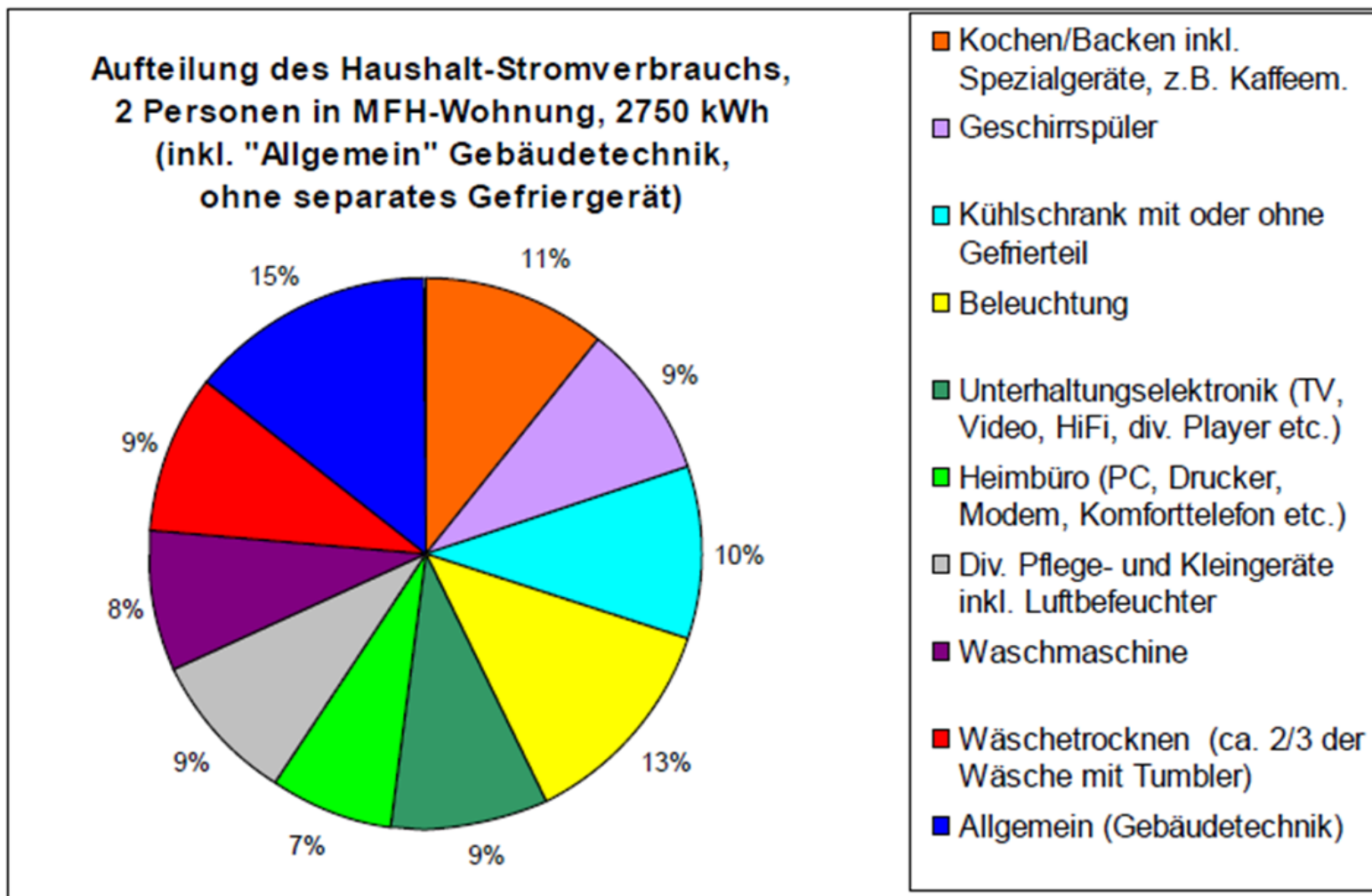
Möglicher Ø Leistungsbezug eines Haushalt während 24 Std.

12 kW



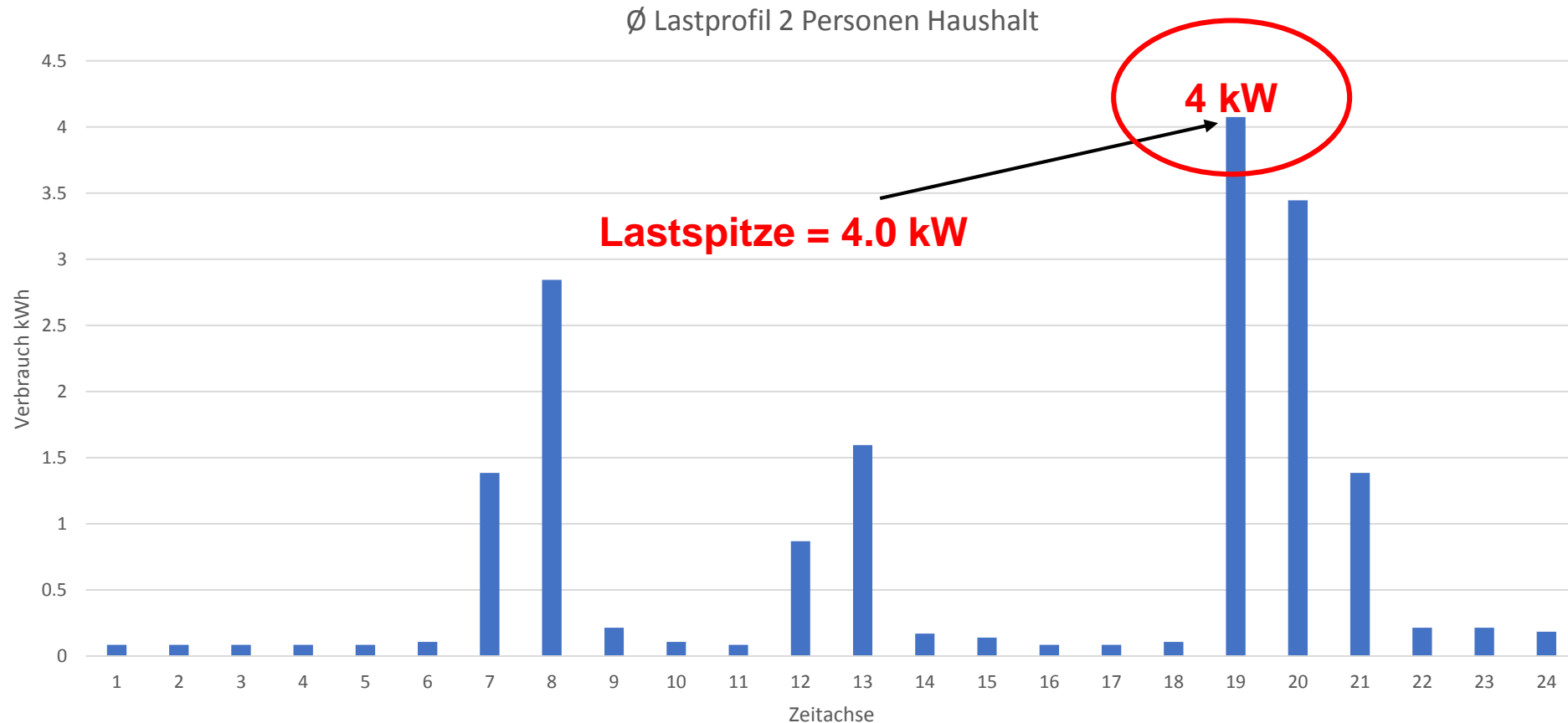
Netzprodukte der Gemeindewerke Stäfa

Aufteilung des Stromverbrauchs bei Haushalt mit 2 Personen in Mehrfamilienhaus (Quelle: S.A.F.E.)



Netzprodukte der Gemeindewerke Stäfa

Ø Leistungsbezug 2er Haushalt während 24 Std.



Die Leistungsspitze von 4.0 kW wird bei diesem Beispiel am Abend erreicht, wenn Waschmaschine, Tumbler, Kochherd und Geschirrspüler gleichzeitig zu den normalen Stromverbrauchern wie Beleuchtung, Modem, Radio usw. eingeschaltet werden.

Netzprodukte der Gemeindewerke Stäfa



Netztarif Basis fix

Beim neuen günstigen Basis fix Tarif bleibt die Kontrolle über die Steuerung und Schaltung von Netzrelevanten Verbrauchern wie z. B. Wärmepumpen, Boilern usw. wie bis anhin beim Netzbetreiber. Somit kann der Energielieferant die Netzstabilität weiterhin wie gewohnt gewährleisten.

kein Leistungspreis

Kosten Beispiele:

Basis: 3 Zimmerwohnung mit 2 Personen

Kosten mit Netztarif «Basis fix» und dem Stromtarif gws.Strommix Standard

Durchschnittlicher Verbrauch pro Jahr: 2750 kWh/Jahr

Leistungsspitze* wird nicht verrechnet 0 KW

Kosten pro Jahr** SFr. 411.76

Basis 18.25 Rp/kWh

Kosten mit Netztarif «Basis flex» und dem Stromtarif gws.Strommix Standard

Durchschnittlicher Verbrauch pro Jahr: 2750 kWh/Jahr

Leistungsspitze* / Mt. SFr. 2.--/kW 2 KW

Kosten pro Jahr** SFr. 422.60

Basis 16.69 Rp/kWh

Kosten mit Netztarif «Basis flex» und dem Stromtarif gws.Strommix Standard

Durchschnittlicher Verbrauch pro Jahr: 2750 kWh/Jahr

Leistungsspitze* / Mt. SFr. 2.--/kW 4 KW

Kosten pro Jahr** SFr. 470.60

Basis 16.69 Rp/kWh



Netztarif Basis flex

Dieser neue Netztarif richtet sich in erster Linie an Besitzer von Liegenschaften, Photovoltaikanlagen, E-Mobilitäts Kunden usw. Mit diesem neuen Netztarif erhalten Sie die volle uneingeschränkte Nutzung und Kontrolle über Ihren gesamten Energiehaushalt.

Leistungspreis SFr. 2.-- kW/Mt.

- Leistungsspitzen entstehen z.B. durch gleichzeitigen Betrieb von mehreren grossen Energieverbrauchern wie z.B. Warmwasser (Boiler), Kochherd, Waschmaschine, Tumbler, Gefrierschrank, elektrische Heizungen usw.

** exklusiv Grundgebühr



Energie und Netztarife 2019



Haben Sie Fragen zu unsern Tarifen oder sonst ein Anliegen, so melden Sie sich
Gemeindewerke Stäfa, energie und wasser, Seestrasse 89, 8712 Stäfa

TEL: +41 43 928 10 10

FAX: +41 43 928 10 19

MAIL: info@gws.ch





energie und **wasser**
gemeindewerke stäfa

