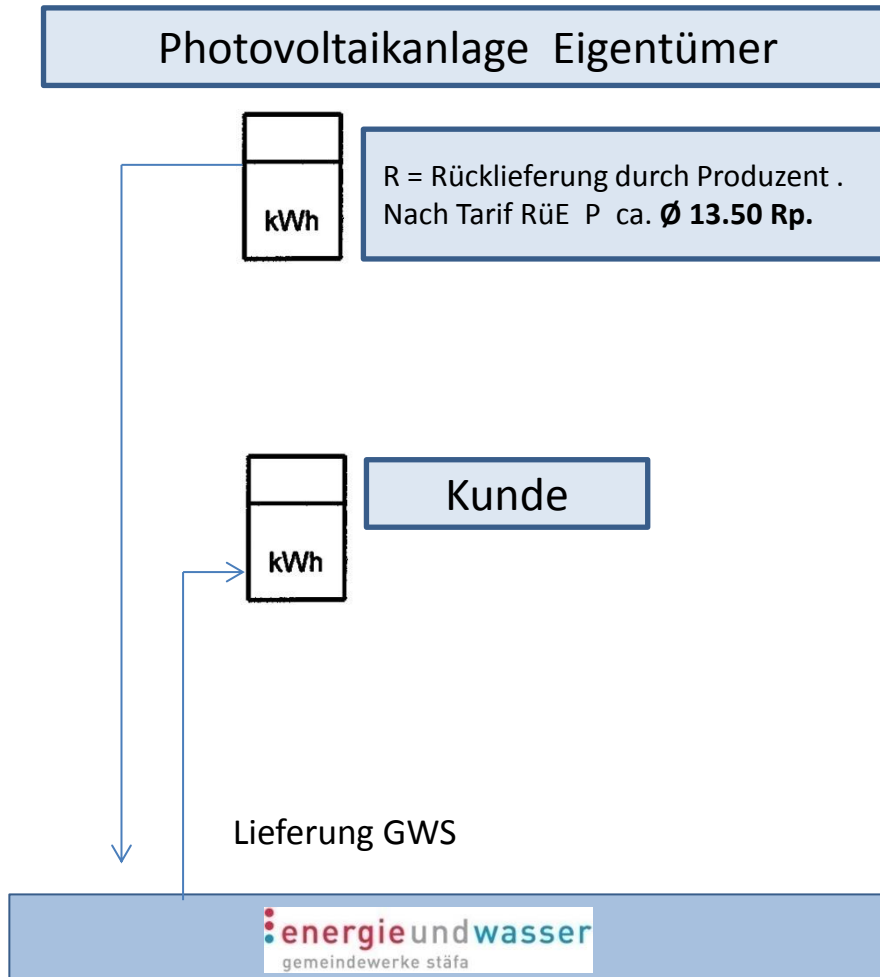


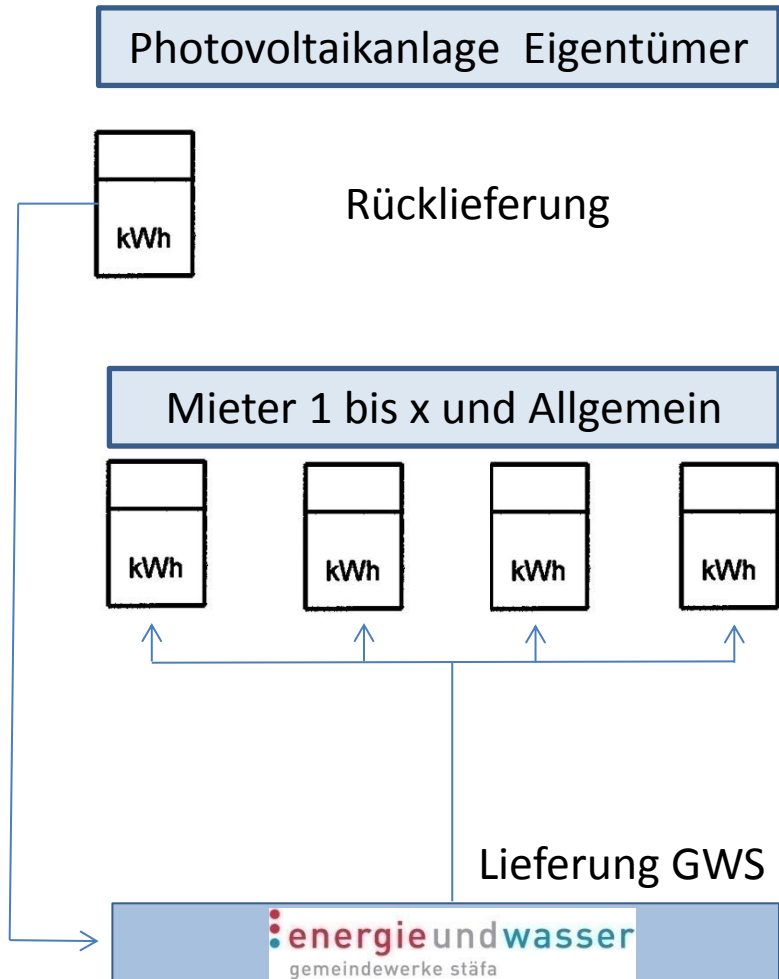
## Variante A: PVA Abrechnungsmodul Produzent Einfamilienhaus



## Variante B: PVA Abrechnungsmodul Konsument Einfamilienhaus



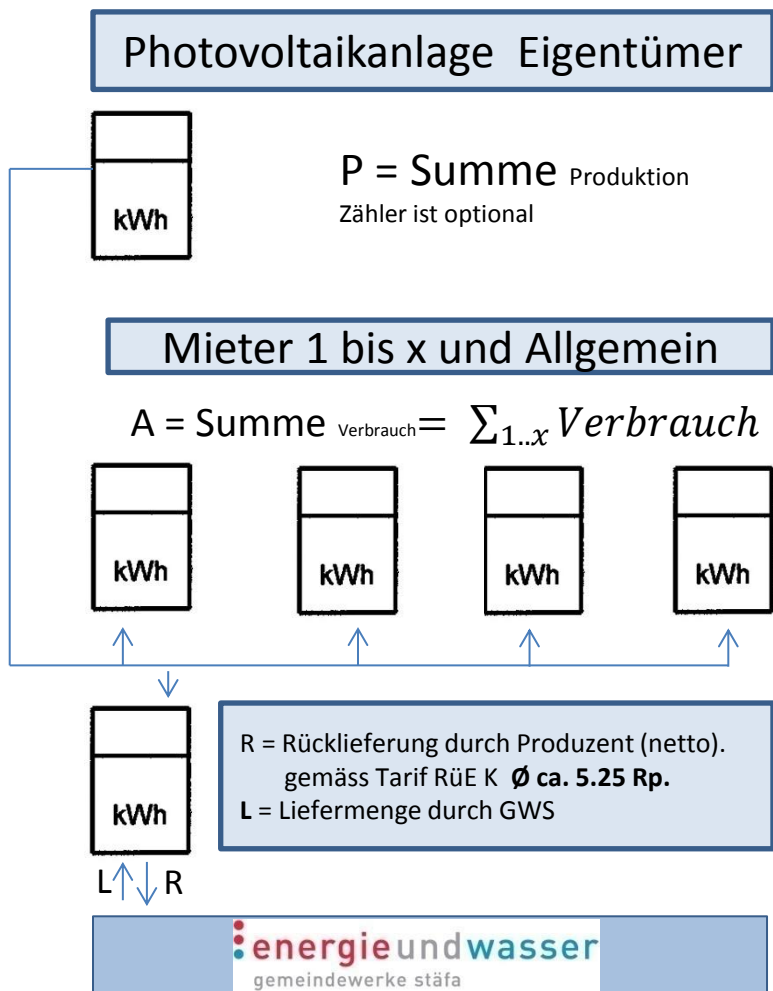
# Variante C: PVA Abrechnungsmodul Produzent Mehrfamilienhaus 2015



.....

R = Rücklieferung durch Produzent .  
Nach Tarif RüE P ca. **Ø 13.50 Rp.**

# Variante D: PVA Abrechnungsmodul Konsument Mehrfamilienhaus 2015



**Eigenverbrauch**  
Folgende Leistungen werden in allen PVA-Abrechnungsmodulen zu den jeweiligen Tarifsätzen verrechnet:

- SDL Systemdienstleistungen «Swissgrid»
- KEV Kostendeckende Einspeisevergütung (Bundesabgabe)
- Gde Ablieferung an die Politische Gemeinde

Eigenverbrauch  
Vergütung =  $A - L + R$

Bezieht ein Nutzungsteil einen Anschluss ab 30kW wird der Eigenverbrauch aller Nutzer derselben Liegenschaft der Tarif « NSL» vergütet.